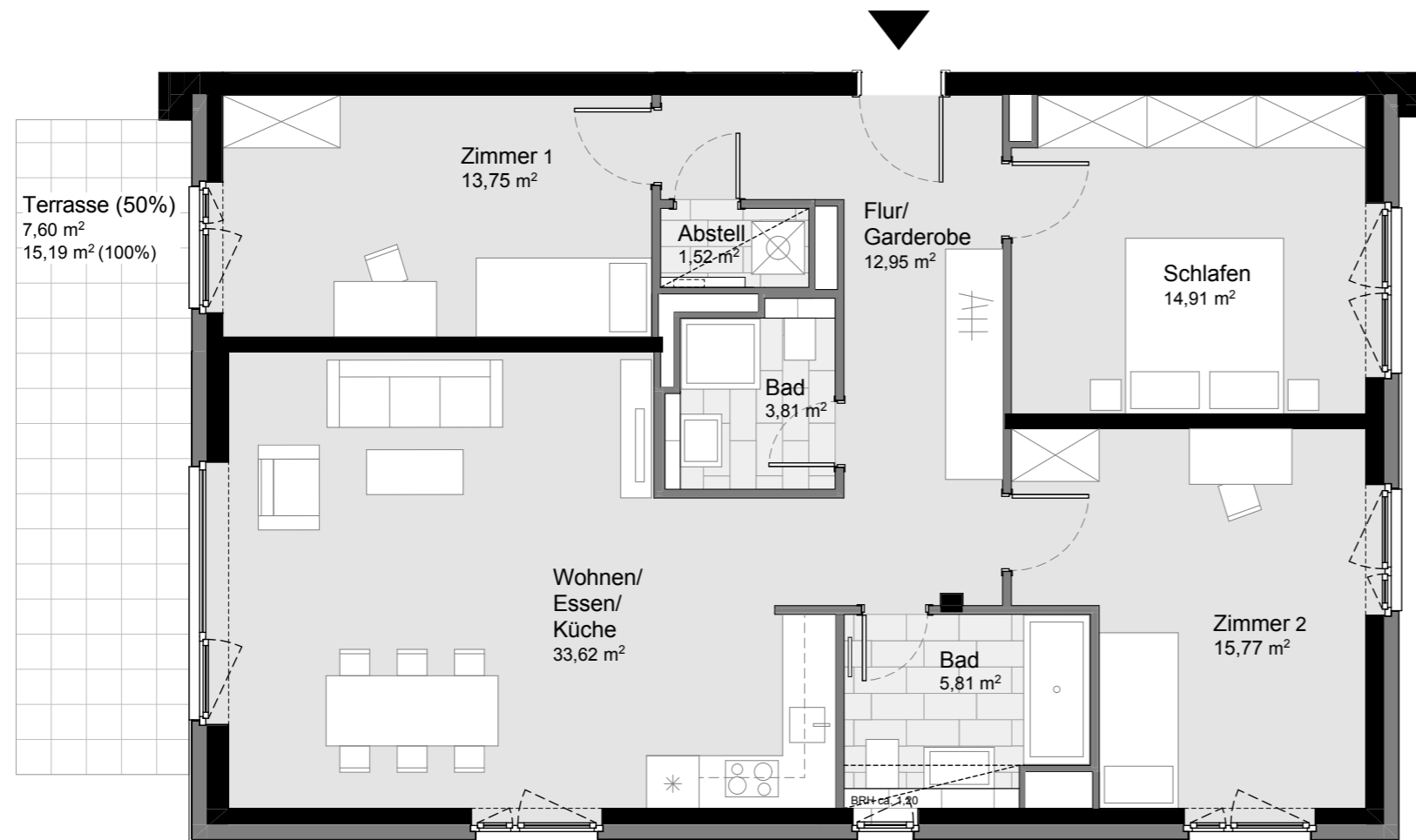


N



0 1 2 3 4 5

# Süderfeld Park

GRÜN. ZENTRAL. LOKSTEDT.

WOHNUNG  
F 1.04

4 Zimmer  
EG  
ca. 109,74 m<sup>2</sup>

LAGE  
im Quartier



LAGE  
im Haus



Bauherr



J. H. Gustav Burmeister

ICON  
IMMOBILIEN

Tel 040 650 52 99 0  
info@icon-immobilien.de  
www.icon-immobilien.de

## Disclaimer

Sämtliche Angaben zu den Grundrissen erfolgen nach Aussage Dritter, dienen der Vorabinformationen und stellen kein vertragliches Angebot dar. Für die Richtigkeit und Vollständigkeit kann daher keine Gewähr übernommen werden. Änderungen in der Planung und Ausführungsart bleiben ausdrücklich vorbehalten. Die im Grundriss angegebenen Quadratmeterangaben sind Zirkangaben. Diese Maße können sich im Zuge der Ausführungsplanung ändern. Die in den Grundrissen und Plänen eingezeichneten Einbauten sowie Ausstattungselemente – u. a. Möblierung, Einrichtungsgegenstände, technische Geräte Bepflanzung, Außenanlagen – dienen lediglich der Anschauung und gehören nicht zum Ausstattungsumfang. Ein Anspruch auf diese Leistungen besteht nicht. Die Gestaltung der Küchen erfolgt gemäß Küchenplanung. Balkone, Terrassen und Dachterrassen sind mit 50 % bzw. 25 % ihrer Grundfläche, jedoch bis maximal 20 % der beheizbaren Wohnfläche enthalten.

Stand: Februar 2020