

HAUS C 4
Wohnung C 4.3

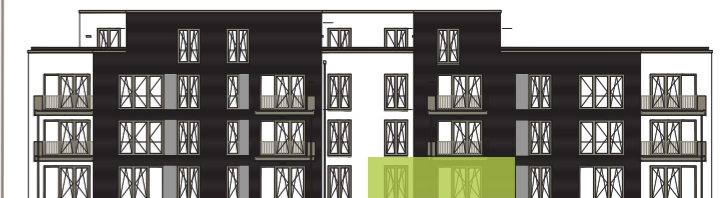
3 Zimmer
EG
ca. 82,0 m²

LAGE
im Quartier



LAGE
im Haus

SÜDANSICHT



Bauherr



J. H. Gustav Burmeister

Beratung & Vertrieb

 **IMMOBILIEN**
ZUHAUSE IN HAMBURG

Mühlenkamp 59 / 22303 Hamburg
Tel.: 040-650 52 99-0 / Fax: 040-650 52 99-29
info@icon-immobilien.de / www.icon-immobilien.de

Disclaimer

Sämtliche Angaben zu den Grundrissen erfolgen nach Aussage Dritter, dienen der Vorabinformationen und stellen keine vertragliches Angebot dar. Für die Richtigkeit und Vollständigkeit kann daher keine Gewähr übernommen werden. Änderungen in der Planung und Ausführungsart bleiben ausdrücklich vorbehalten. Die im Grundriss angegebenen Quadratmeterangaben sind Zirkangaben. Diese Maße können sich im Zuge der Ausführungsplanung ändern. Die in den Grundrissen und Plänen eingezeichneten Einbauten sowie Ausstattungselemente - u.a. Möblierung, Einrichtungsgegenstände, technische Geräte Bepflanzung, Außenanlagen - dienen lediglich der Anschauung und gehören nicht zum Ausstattungsumfang. Ein Anspruch auf diese Leistungen besteht nicht. Die Gestaltung der Küchen erfolgt gemäß Küchenplanung. Balkone, Terrassen und Dachterrassen sind mit 50% bzw. 25% ihrer Grundfläche, jedoch bis maximal 20% der Wohnungsfläche enthalten.

Stand: August 2017